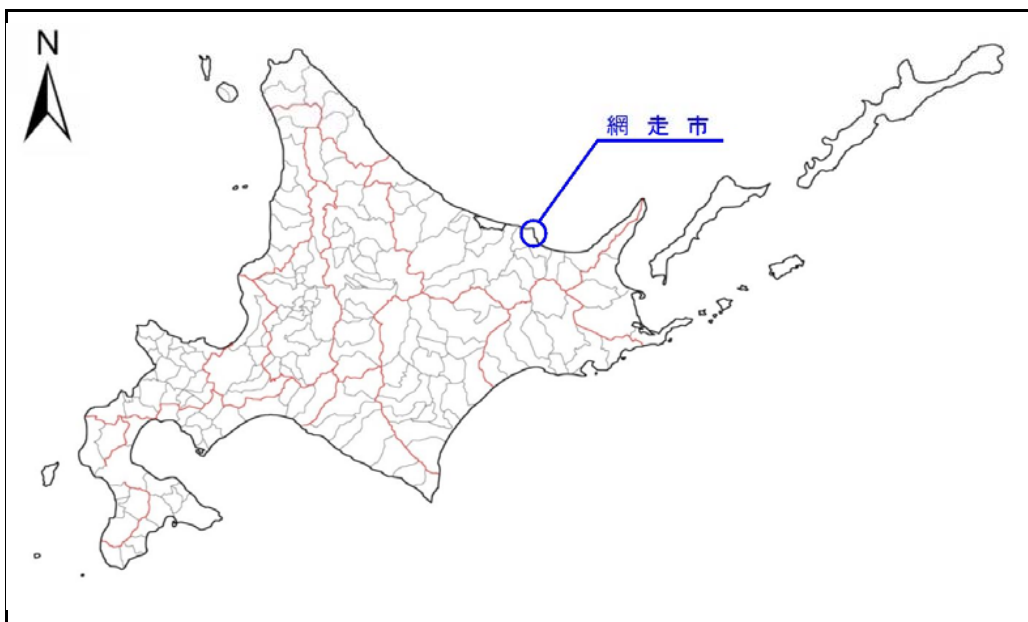


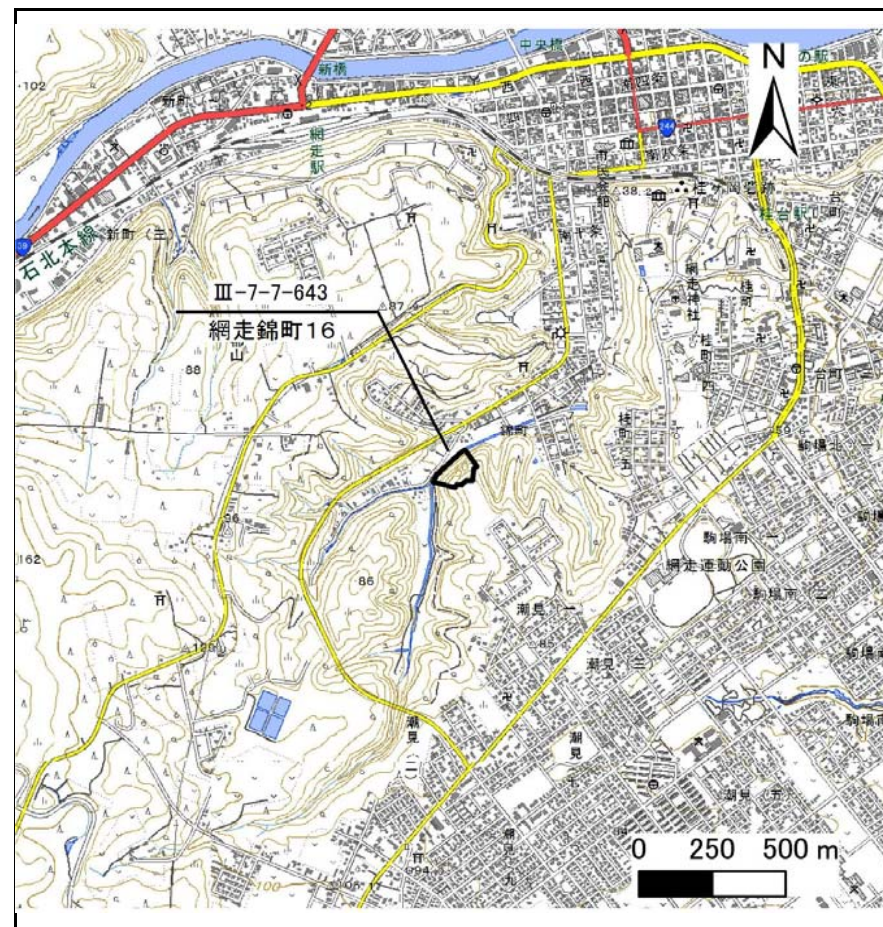
土砂災害警戒区域の指定の公示に係る図書(その1)

表紙 概況図、位置図

自然現象の種類	急傾斜地の崩壊
箇所番号	Ⅲ-7-7-643
箇所名	網走錦町16
所在地	網走市錦町
調査機関	オホーツク総合振興局網走建設管理部



概況図



位置図(S=1:25,000)

「この地図は、国土地理院長の承認を得て、同院発行の電子地形図25000を複製したものである(承認番号 平27情複、第972号)。」なお、第三者がさらに複製する場合には、国土地理院の長の承認を得なければならない。